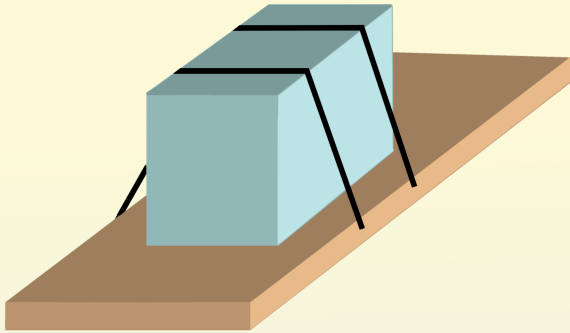
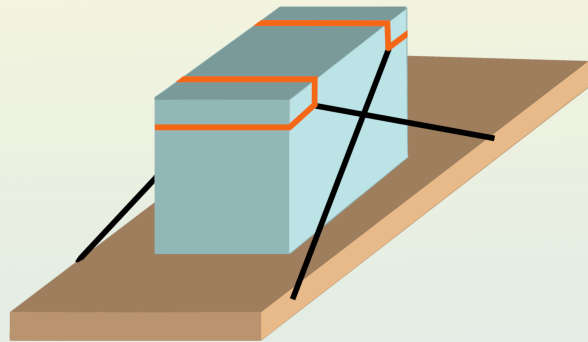


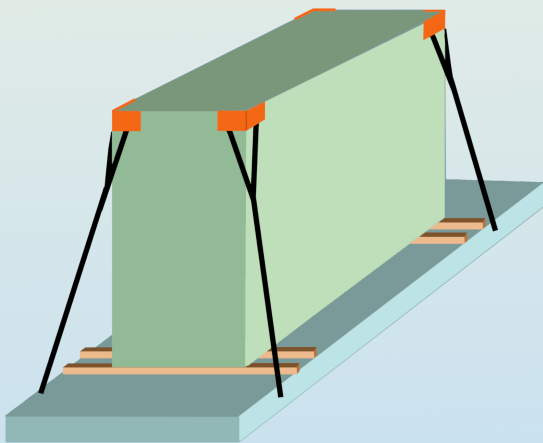
# 大型繫固貨物檢查表



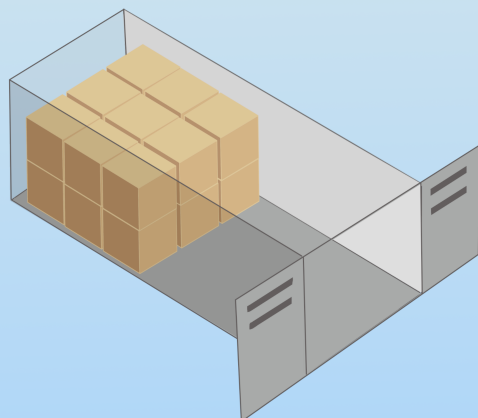
貨物重心應落在裝載工具中心



裝載工具內的綁紮應繫固得當，  
不會對其結構產生過度壓力



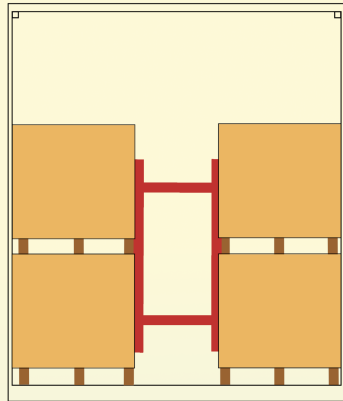
應使用閉鎖、阻擋或綁紮等裝設  
防止貨物在裝載工具內  
發生任何方向的滑動或傾倒



嘿，  
請注意“貨物堆放準則”！

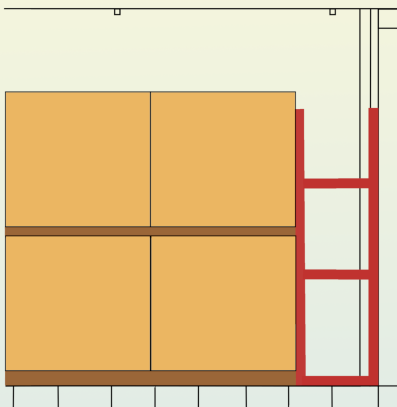


# 角柱固定貨物檢查表



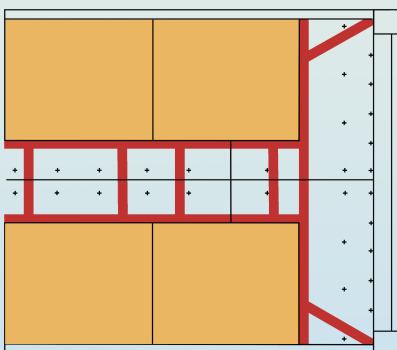
(前視圖)

貨物堆疊內部和/或貨物  
與裝載工具儲存空間之間的  
所有空隙空間應得到填充



(側視圖)

貨物的阻擋與支撐應分佈  
在裝載工具內足夠大的區域



(俯視圖)

應使用閉鎖、阻擋或綁紮等裝設  
防止貨物在裝載工具內  
發生任何方向的滑動或傾倒



嘿，  
請注意“貨物堆放準則”！

